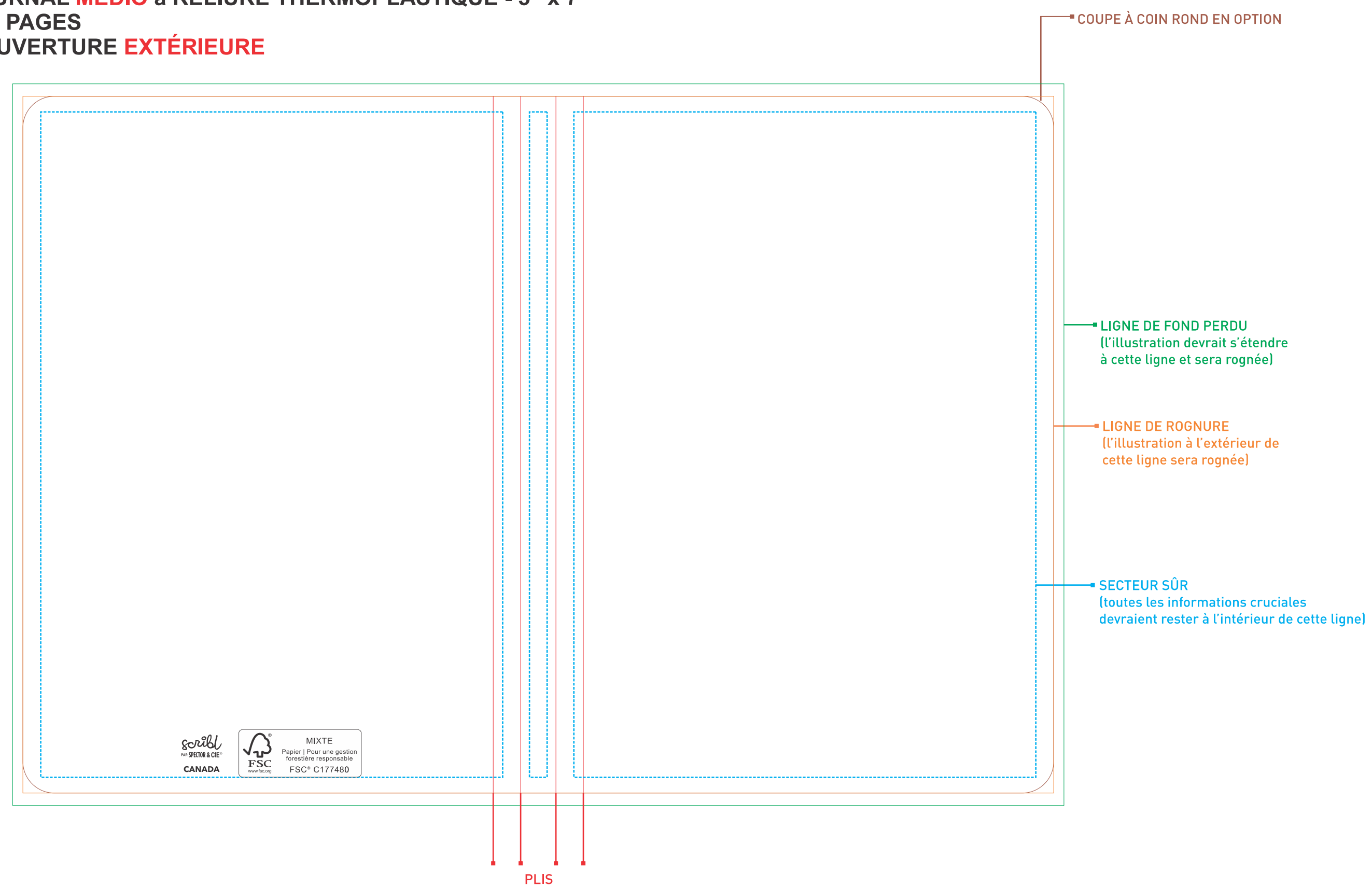
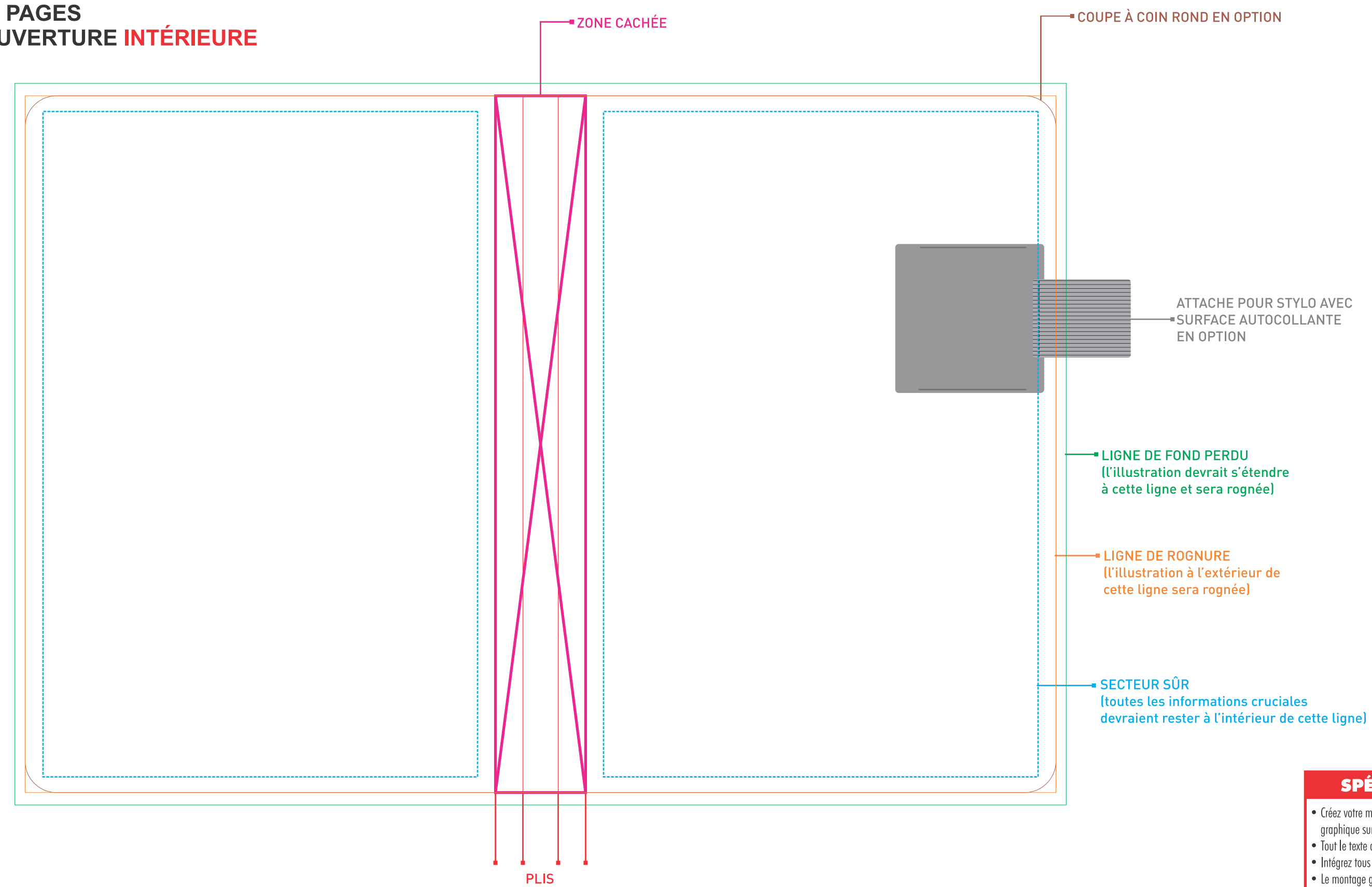


**JOURNAL MEDIO à RELIURE THERMOPLASTIQUE - 5" x 7"**  
**150 PAGES**  
**COUVERTURE EXTÉRIURE**



**JOURNAL MEDIO à RELIURE THERMOPLASTIQUE - 5" x 7"**  
**150 PAGES**  
**COUVERTURE INTÉRIURE**

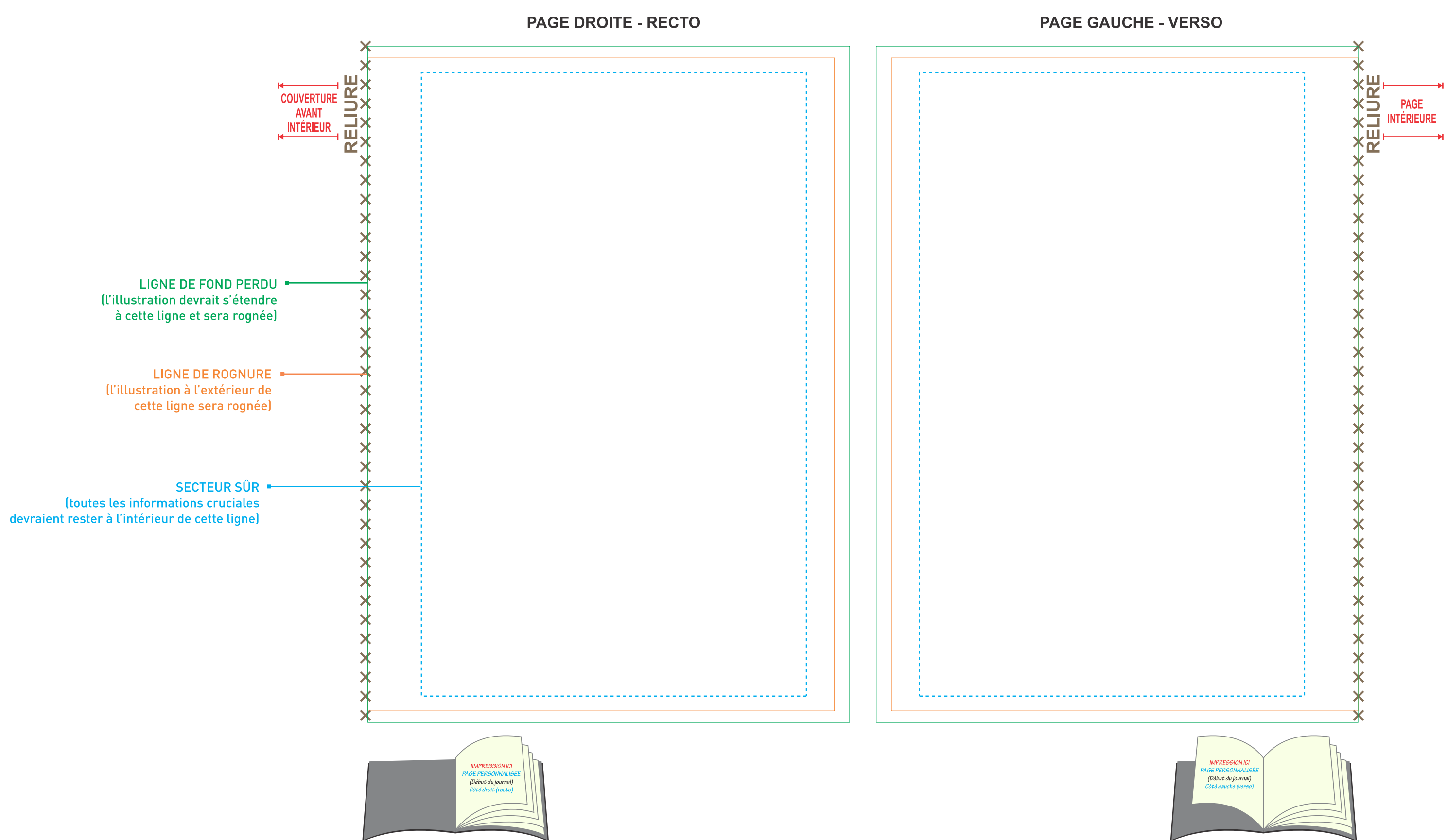


**SPÉCIFICATIONS GRAPHIQUES**

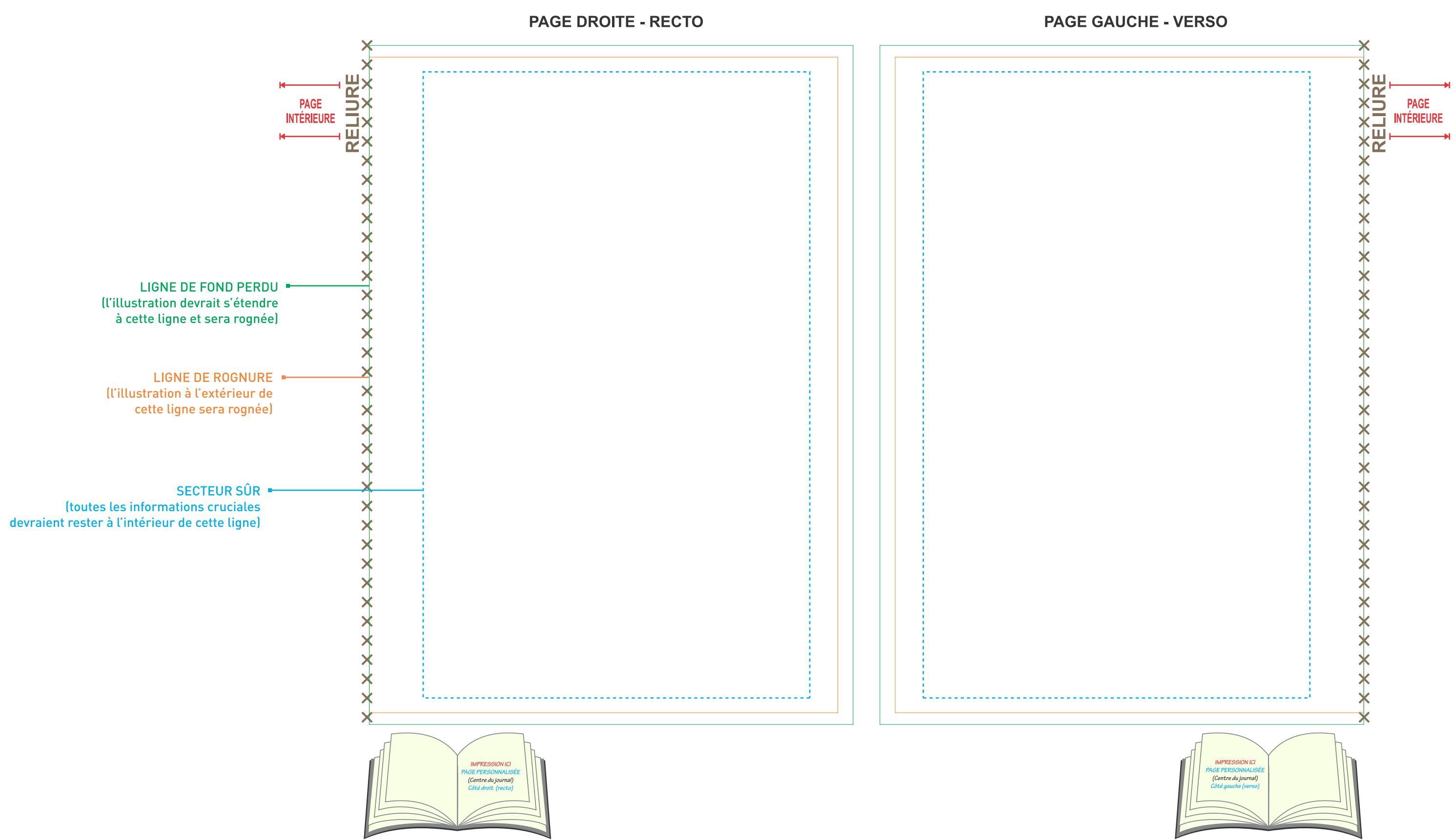
- Créez votre montage graphique sur un calque séparé - ne fusionnez pas le montage graphique sur le calque du gabarit.
- Tout le texte doit être converti en courbes.
- Intégrez tous les fichiers d'images liés.
- Le montage graphique **DOIT** être fourni sous forme de fichier PDF de haute résolution (un fichier séparé pour chaque impression), en mode CMYK, à une résolution minimum de 300 dpi en taille réelle (100%).
- S.V.P. respecter les paramètres de ce gabarit. Veuillez noter que tout montage graphique ne suivant pas les spécifications énumérées ci-haut pourrait entraîner des délais de production.
- Vous pouvez modifier la couleur du logo **SCRIBL** à l'endos en noir ou en blanc selon la couleur de fond de votre montage graphique. Il ne peut pas être redimensionné.
- Vous pouvez décider de supprimer le logo **SCRIBL** à l'endos mais le mot "**CANADA**" doit **TOUJOURS** être inscrit pour indiquer le pays d'origine.
- Veuillez retirer le logo de certification **FSC** si vous ne souhaitez pas qu'il soit imprimé. Cependant, veuillez noter que vous ne pourrez pas appeler ce journal un article certifié **FSC** si le logo est retiré.
- Si vous gardez le logo de certification **FSC**, en aucun cas il ne peut être modifié, l'arrière-fond blanc ne peut pas être supprimé.

**VEUILLEZ S.V.P. RETIRER CET ESTAMPILLAGE ET TOUTES INFORMATIONS DE SPÉCIFICATIONS GRAPHIQUES AVANT DE SOUMETTRE VOTRE MONTAGE GRAPHIQUE.**

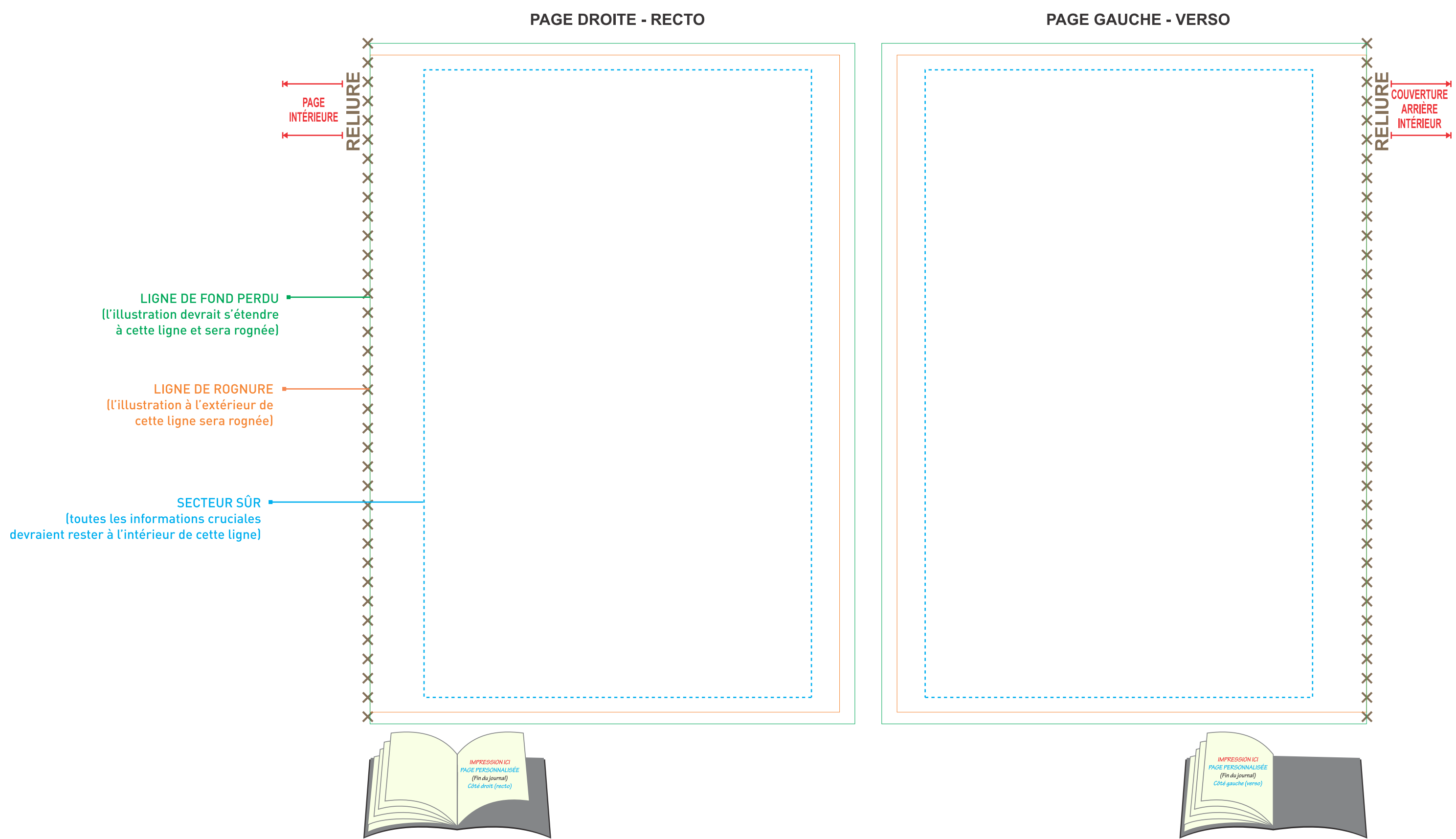
PAGE PERSONNALISÉE AU DÉBUT DU JOURNAL



PAGE PERSONNALISÉE AU CENTRE DU JOURNAL

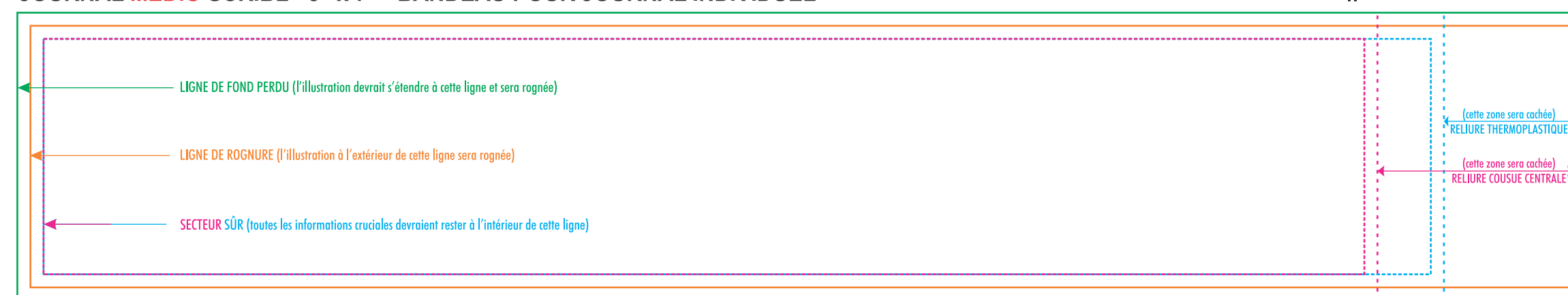


PAGE PERSONNALISÉE À LA FIN DU JOURNAL



JOURNAL **MEDIO SCRIBL** - 5" x 7" - BANDEAU POUR JOURNAL INDIVIDUEL

FOND PERDU: 12" x 2.2" || ROGNURE: 11.8" x 2"



JOURNAL **MEDIO SCRIBL** - 5" x 7" - BANDEAU POUR PAQUET DE 3

FOND PERDU: 14.2" x 2.2" || ROGNURE: 14" x 2"

