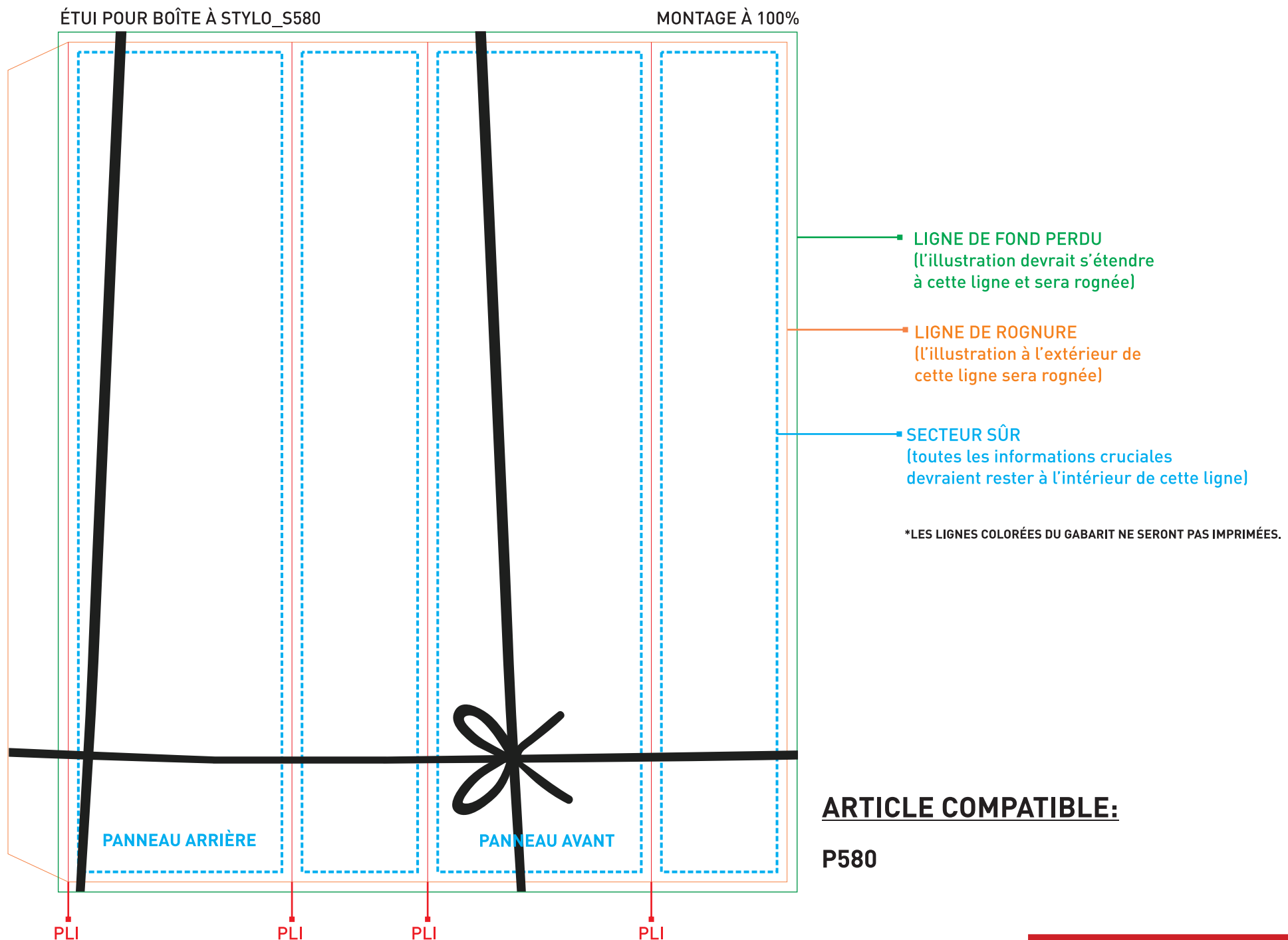


# MOTIF PAR DÉFAUT



**ARTICLE COMPATIBLE:**

**P580**



Veuillez noter que la couleur sur cette épreuve est approximative et la couleur finale imprimée variera en fonction du papier de couleur "kraft".

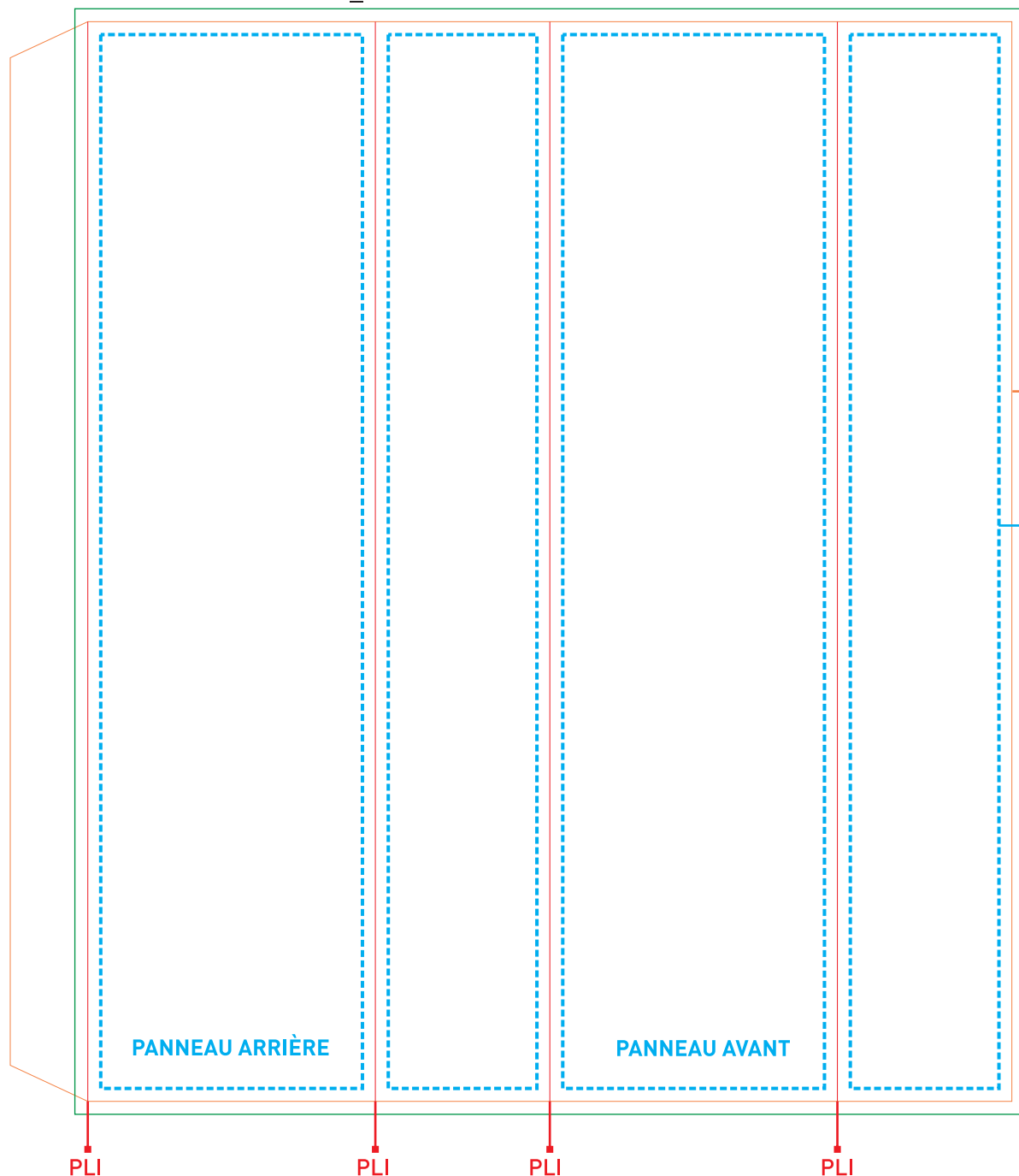
## SPÉCIFICATIONS GRAPHIQUES

- Le montage graphique **DOÎT** être fourni sous forme de fichier PDF de haute résolution (un fichier séparé pour chaque impression), en mode CMYK, à une résolution minimum de 300 dpi en taille réelle (100%).
- Merci de respecter les paramètres de ce gabarit. Veuillez noter que tout montage graphique ne suivant pas les spécifications énumérées ci-haut pourrait entraîner des délais de production.
- VEUILLEZ S'IL VOUS PLAÎT RETIRER CET ESTAMPILLAGE ET TOUTES INFORMATIONS DE SPÉCIFICATIONS GRAPHIQUES AVANT DE SOUMETTRE VOTRE MONTAGE GRAPHIQUE.**

# SANS MOTIF

ÉTUI POUR BOÎTE À STYLO\_S580

MONTAGE À 100%



■ **LIGNE DE FOND PERDU**  
(l'illustration devrait s'étendre à cette ligne et sera rognée)

■ **LIGNE DE ROGNURE**  
(l'illustration à l'extérieur de cette ligne sera rognée)

■ **SECTEUR SÛR**  
(toutes les informations cruciales devraient rester à l'intérieur de cette ligne)

\*LES LIGNES COLORÉES DU GABARIT NE SERONT PAS IMPRIMÉES.

**ARTICLE COMPATIBLE:**

**P580**



**Veillez noter que la couleur sur cette épreuve est approximative et la couleur finale imprimée variera en fonction du papier de couleur "kraft".**

## SPÉCIFICATIONS GRAPHIQUES

- Le montage graphique **DOÎT** être fourni sous forme de fichier PDF de haute résolution (un fichier séparé pour chaque impression), en mode CMYK, à une résolution minimum de 300 dpi en taille réelle (100%).
- Merci de respecter les paramètres de ce gabarit. Veuillez noter que tout montage graphique ne suivant pas les spécifications énumérées ci-haut pourrait entraîner des délais de production.
- **VEUILLEZ S'IL VOUS PLAÎT RETIRER CET ESTAMPILLAGE ET TOUTES INFORMATIONS DE SPÉCIFICATIONS GRAPHIQUES AVANT DE SOUMETTRE VOTRE MONTAGE GRAPHIQUE.**