

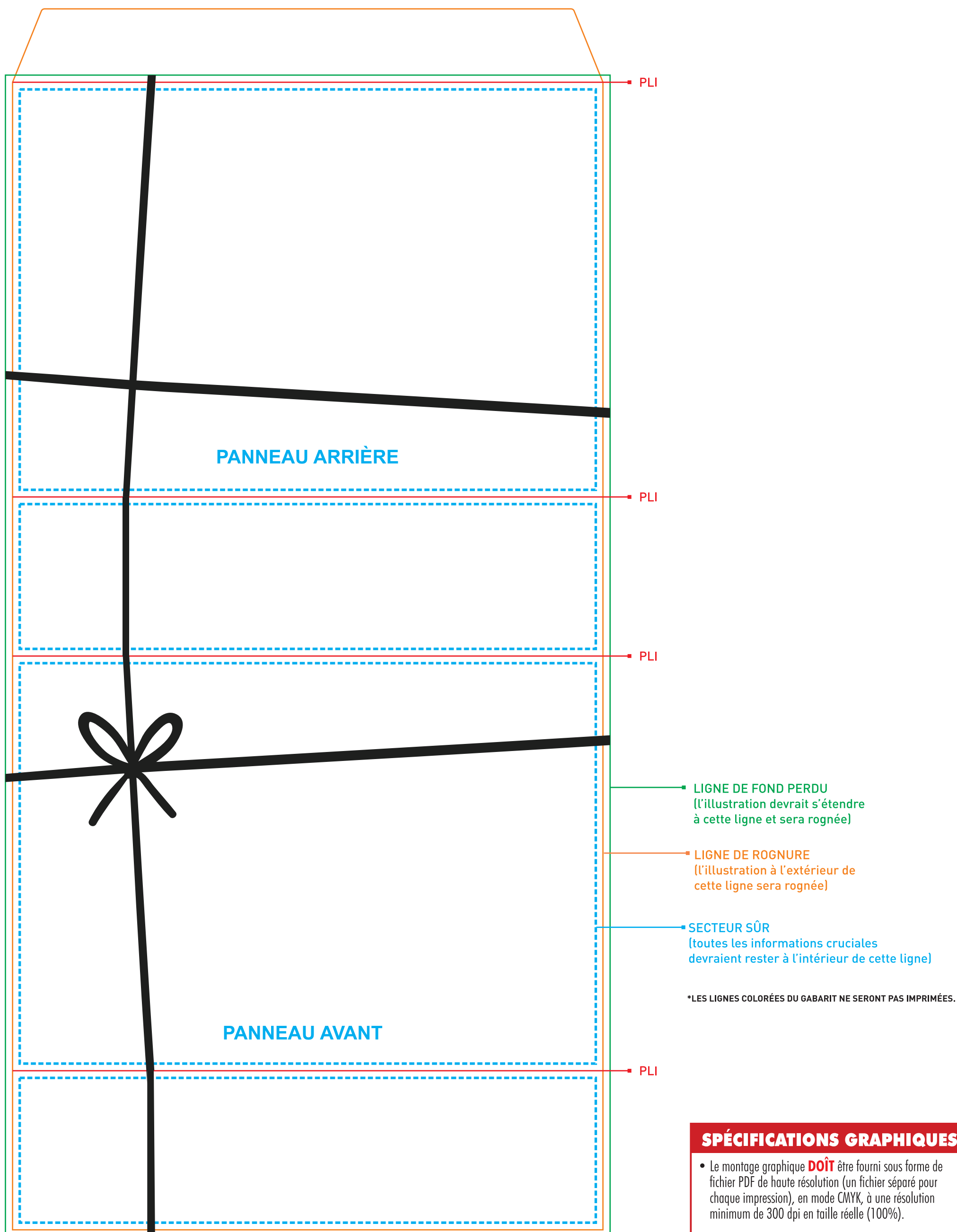
ARTICLE COMPATIBLE:


P526

MOTIF PAR DÉFAUT

S526 - Étui amélioré pour boîte-cadeau en deux pièces

MONTAGE À 100%



 Veuillez noter que la couleur sur cette épreuve est approximative et la couleur finale imprimée variera en fonction du papier de couleur "kraft".

SPÉCIFICATIONS GRAPHIQUES

- Le montage graphique **DOÛT** être fourni sous forme de fichier PDF de haute résolution (un fichier séparé pour chaque impression), en mode CMYK, à une résolution minimum de 300 dpi en taille réelle (100%).
- Merci de respecter les paramètres de ce gabarit. Veuillez noter que tout montage graphique ne suivant pas les spécifications énumérées ci-haut pourrait entraîner des délais de production.
- **VEUILLEZ S'IL VOUS PLAÎT RETIRER CET ESTAMPILLAGE ET TOUTES INFORMATIONS DE SPÉCIFICATIONS GRAPHIQUES AVANT DE SOUMETTRE VOTRE MONTAGE GRAPHIQUE.**

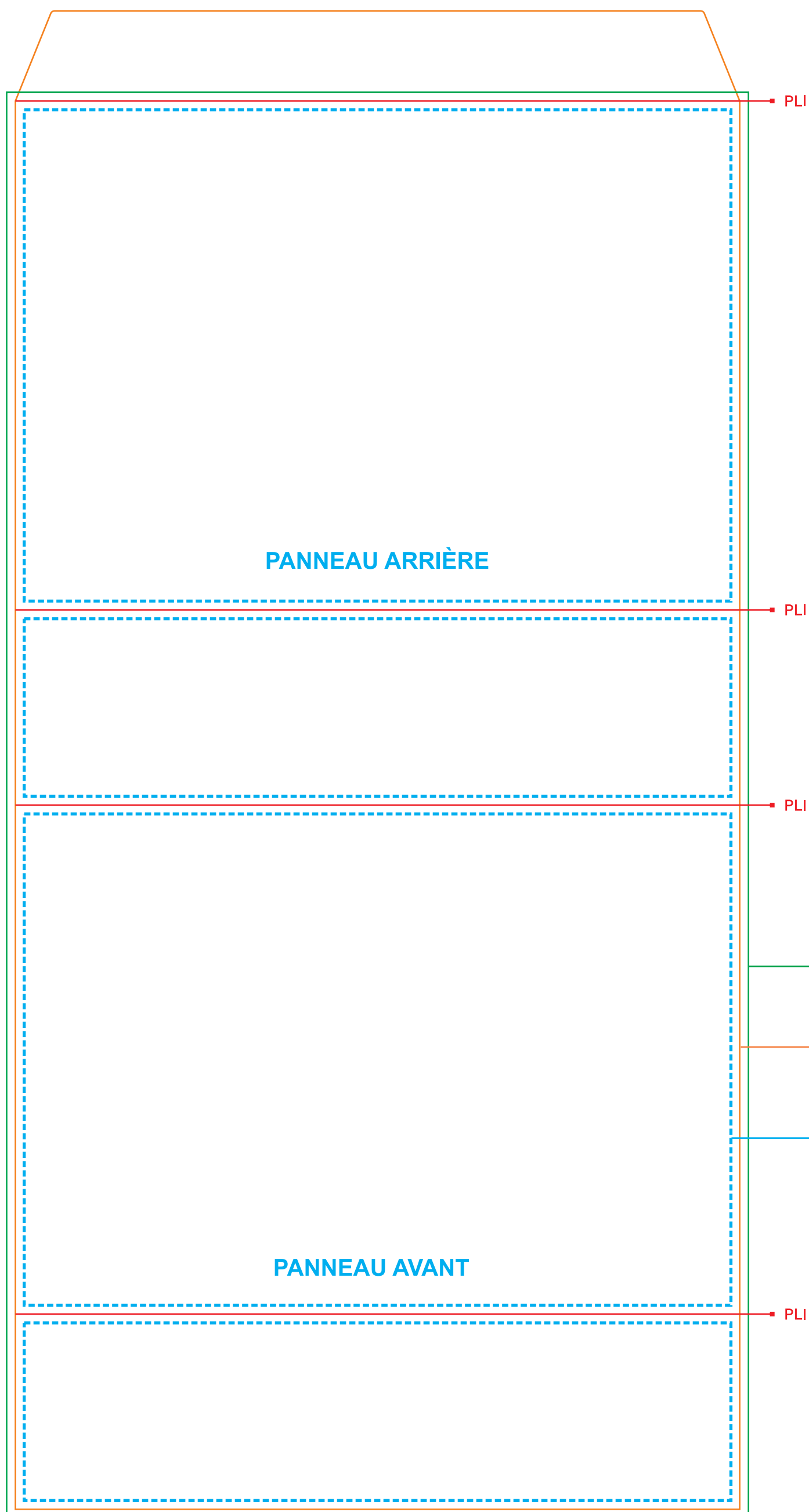
ARTICLE COMPATIBLE:

P526

SANS MOTIF

S526 - Étui amélioré pour boîte-cadeau en deux pièces

MONTAGE À 100%



- **LIGNE DE FOND PERDU**
(l'illustration devrait s'étendre à cette ligne et sera rognée)
- **LIGNE DE ROGNURE**
(l'illustration à l'extérieur de cette ligne sera rognée)
- **SECTEUR SÛR**
(toutes les informations cruciales devraient rester à l'intérieur de cette ligne)

*LES LIGNES COLORÉES DU GABARIT NE SERONT PAS IMPRIMÉES.

 Veuillez noter que la couleur sur cette épreuve est approximative et la couleur finale imprimée variera en fonction du papier de couleur "kraft".

SPÉCIFICATIONS GRAPHIQUES

- Le montage graphique **DOÛT** être fourni sous forme de fichier PDF de haute résolution (un fichier séparé pour chaque impression), en mode CMYK, à une résolution minimum de 300 dpi en taille réelle (100%).
- Merci de respecter les paramètres de ce gabarit. Veuillez noter que tout montage graphique ne suivant pas les spécifications énumérées ci-haut pourrait entraîner des délais de production.
- **VEUILLEZ S'IL VOUS PLAÎT RETIRER CET ESTAMPILLAGE ET TOUTES INFORMATIONS DE SPÉCIFICATIONS GRAPHIQUES AVANT DE SOUMETTRE VOTRE MONTAGE GRAPHIQUE.**