

# P1295- 9.75" x 13.00" x 3.5" DROPPR

Les boîtes "Droppr" sont des boîtes d'expédition en carton ondulé avec une finition en papier blanc non couché. Lors de l'impression sur une base **non couchée** avec de l'encre à jet d'encre à base d'eau, une certaine perte de vivacité des couleurs et une certaine altération des couleurs peuvent être observées.

Si les boîtes d'expédition seront expédiées directement, l'étiquette d'expédition sera appliquée sur le dessous de la boîte, veuillez en tenir compte lors de la conception de l'illustration.

Taille de police de caractère minimale pour une lisibilité assurée : 30 pts  
Épaisseur de ligne et espacement minimale entre les objets: 3 pts

Droppr boxes are corrugated mailer boxes with an uncoated white paper finish.

When printing on **uncoated** media using water-based inkjet ink, some loss in color vibrancy and some color alteration can be observed.

If the mailer boxes will be drop shipped, the shipping label will be applied on the underside of the box, please take this into account when designing the artwork.

Minimum font size for assured legibility: 30pts  
Minimum line width and gap between objects: 3pts

**ZONE DE FOND PERDU de l'illustration/ BLEED AREA for artwork**

**LIGNE DE MATRICE de la boîte ondulée/ Corrugated Box DIE LINE**

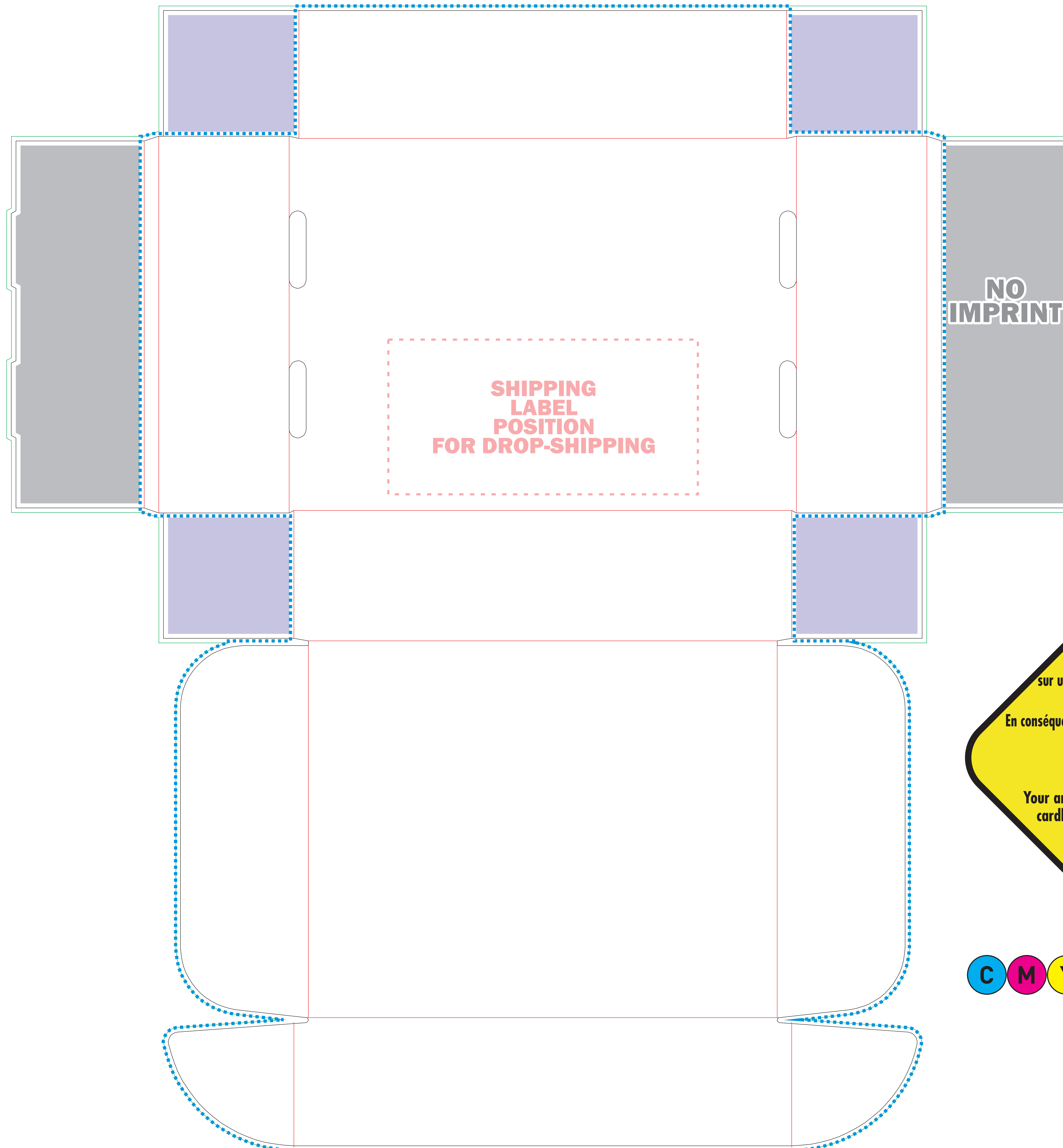
**ZONE D'IMPRESSION/IMPRINT AREA**

**AUCUNE ZONE D'IMPRESSION/NO IMPRINT AREA**

**PANNEAUX CACHÉS (lorsque assemblés) / HIDDEN PANELS (when assembled)**

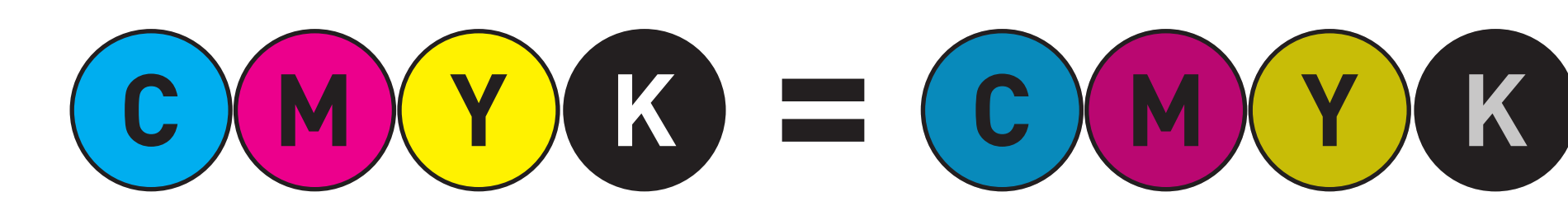
**PLI/FOLD**

**100%**



**VEUILLEZ NOTER:**  
 Votre montage sera imprimé sur une boîte en carton non-couchée à l'aide d'une encre à base d'eau. En conséquence, il y aura une perte perceptible de l'éclat des couleurs sombres et vives.

**PLEASE NOTE:**  
 Your artwork will be printed on an uncoated cardboard box using a water based ink. As a result, there will be a discernable loss in vibrancy in dark and vivid colors.



**EXTÉRIEUR - COUVERTURE COMPLÈTE  
 OUTSIDE - FULL COVER**

SPECIFICATIONS GRAPHIQUES	ARTWORK SPECIFICATIONS
<ul style="list-style-type: none"> <li>Créer votre montage graphique sur un calque séparé - ne fusionnez pas le montage graphique sur le collage de gabarit.</li> <li>Tout le texte doit être converti en courbes.</li> <li>Intégrer tous les fichiers d'images liés.</li> <li>Le montage graphique <b>DOIT</b> être fourni sous forme de fichier PDF de haute résolution (en mode CMYK, à une résolution minimale de 300 dpi en taille réelle 100%).</li> <li>Assurez-vous de respecter les paramètres de ce gabarit. Veuillez noter que tout montage graphique ne suivant pas les spécifications énumérées ci-dessus pourrait entraîner des délais de production.</li> <li><b>VEUILLEZ S'IL VOUS PLAIT RETENIR CET ESTAMPILLAGE ET TOUTES INFORMATIONS DE SPÉCIFICATIONS GRAPHIQUES AVANT DE SOUMETTRE VOTRE MONTAGE GRAPHIQUE.</b></li> </ul>	<ul style="list-style-type: none"> <li>Create your artwork on a separate layer - do not merge artwork with the template layer.</li> <li>All text should be converted to curves.</li> <li>Embed all linked image files.</li> <li>Printed artwork <b>MUST</b> be sent in a high resolution PDF file (in separate files for each imprint) and should be in CMYK mode at a minimum resolution of 300 dpi sized at 100%.</li> <li>Please respect the parameters of this template and be advised that failure to provide artwork to the specifications listed above may result in production delays.</li> <li><b>PLEASE REMOVE THIS STAMP AND ALL SPECIFICATION INFORMATION BEFORE SUBMITTING YOUR ARTWORK.</b></li> </ul>

## P1295- 9.75" x 13.00" x 3.5" DROPPR

Les boîtes "Droppr" sont des boîtes d'expédition en carton ondulé avec une finition en papier blanc non couché. Lors de l'impression sur une base **non couchée** avec de l'encre à jet d'encre à base d'eau, une certaine perte de vivacité des couleurs et une certaine altération des couleurs peuvent être observées.

Si les boîtes d'expédition seront expédiées directement, l'étiquette d'expédition sera appliquée sur le dessous de la boîte, veuillez en tenir compte lors de la conception de l'illustration.

Taille de police de caractère minimale pour une lisibilité assurée : 30 pts  
Épaisseur de ligne et espacement minimale entre les objets: 3 pts

Droppr boxes are corrugated mailer boxes with an uncoated white paper finish.

When printing on **uncoated** media using water-based inkjet ink, some loss in color vibrancy and some color alteration can be observed.

If the mailer boxes will be drop shipped, the shipping label will be applied on the underside of the box, please take this into account when designing the artwork.

Minimum font size for assured legibility: 30pts  
Minimum line width and gap between objects: 3pts

**ZONE DE FOND PERDU de l'illustration/ BLEED AREA for artwork**

**LIGNE DE MATRICE de la boîte ondulée/ Corrugated Box DIE LINE**

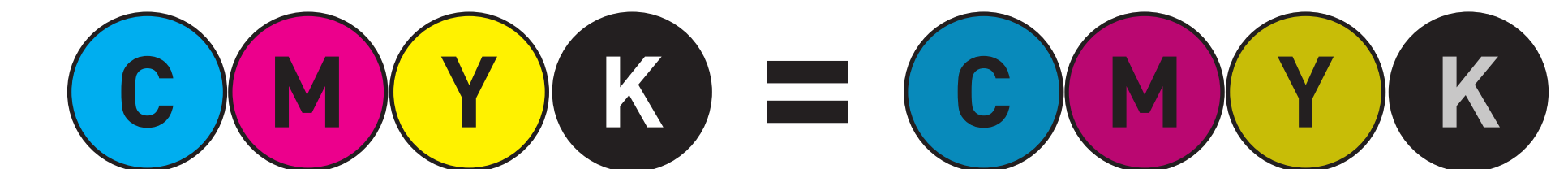
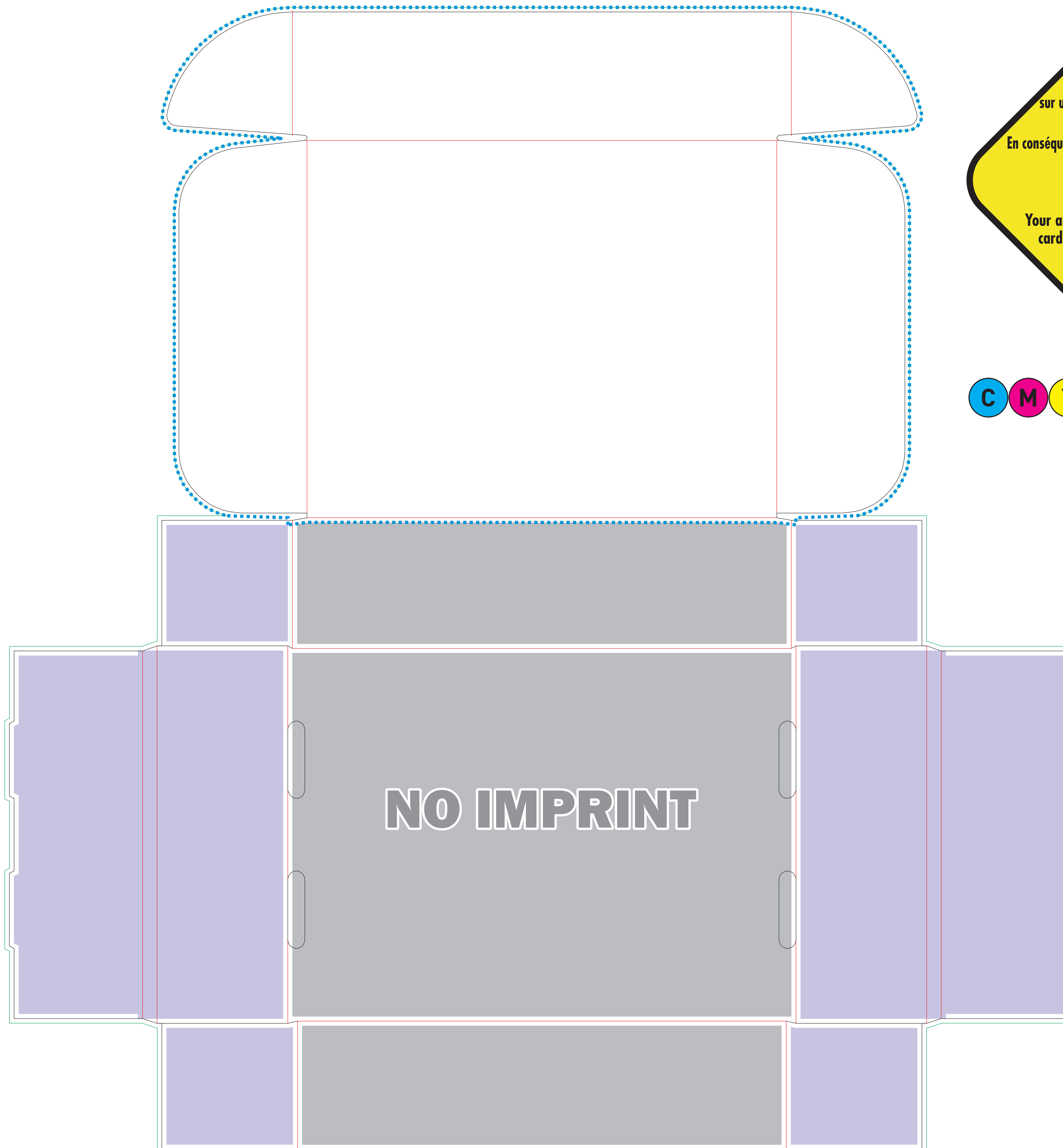
**ZONE D'IMPRESSION/IMPRINT AREA**

**AUCUNE ZONE D'IMPRESSION/NO IMPRINT AREA**

**PANNEAUX CACHÉS (lorsque assemblés) / HIDDEN PANELS (when assembled)**

**PLI/FOLD**

**100%**



**INTÉRIEUR - PANNEAUX AU-DESSUS & AVANT**  
**INSIDE - TOP & FRONT PANELS**

SPÉCIFICATIONS GRAPHIQUES	ARTWORK SPECIFICATIONS
<ul style="list-style-type: none"> <li>Créer votre montage graphique sur un calque séparé - ne fusionnez pas le montage graphique sur le calque de gabarit.</li> <li>Tout le texte doit être converti en courbes.</li> <li>Intégrer tous les fichiers d'images liés.</li> <li>Le montage graphique <b>DOIT</b> être fourni sous forme de fichier PDF de haute résolution (en mode CMYK, à une résolution minimum de 300 dpi en taille réelle (100%).</li> <li>Assurez-vous de respecter les paramètres de ce gabarit. Veuillez noter que tout montage graphique ne suivant pas les spécifications énumérées ci-dessus pourrait entraîner des délais de production.</li> <li><b>VEUILLEZ S'IL VOUS PLAIT RETENIR CET ESTAMPILLAGE ET TOUTES INFORMATIONS DE SPÉCIFICATIONS GRAPHIQUES AVANT DE SOUMETTRE VOTRE MONTAGE GRAPHIQUE.</b></li> </ul>	<ul style="list-style-type: none"> <li>Create your artwork on a separate layer - do not merge artwork with the template layer.</li> <li>All text should be converted to curves.</li> <li>Embed all linked image files.</li> <li>Digital artwork <b>MUST</b> be sent in a high resolution PDF file (in separate files for each imprint) and should be in CMYK mode at a minimum resolution of 300 dpi sized at 100%.</li> <li>Please respect the parameters of this template and be advised that failure to provide artwork to the specifications listed above may result in production delays.</li> <li><b>PLEASE REMOVE THIS STAMP AND ALL SPECIFICATION INFORMATION BEFORE SUBMITTING YOUR ARTWORK.</b></li> </ul>