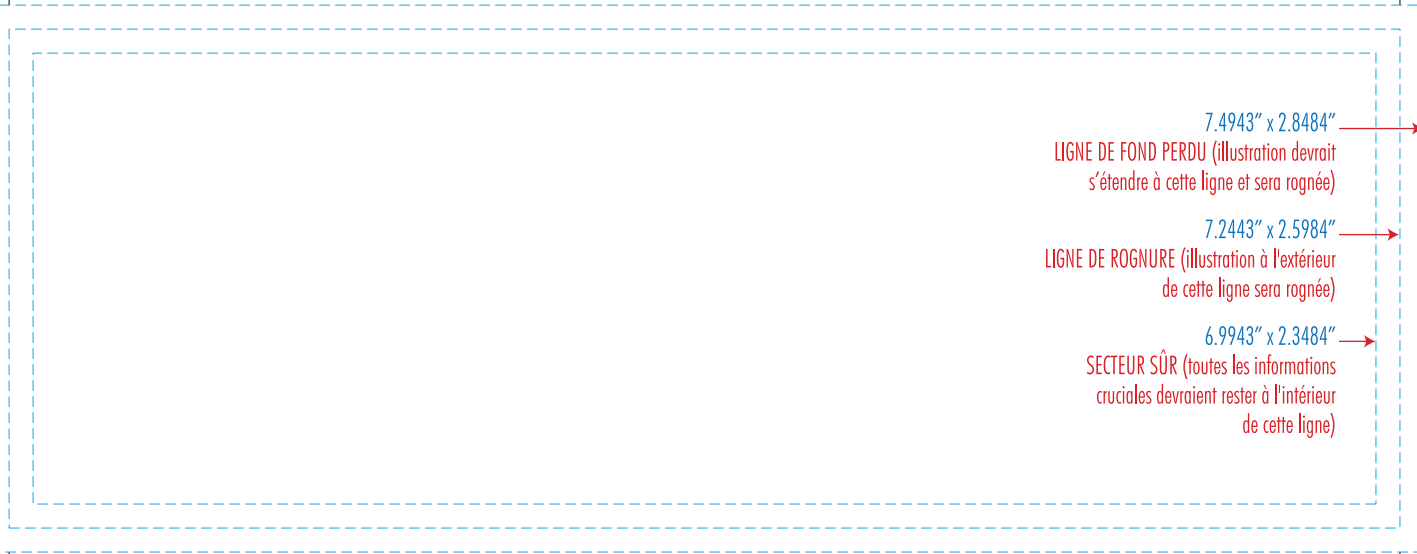




DEVANT



7.4943" x 2.8484"

LIGNE DE FOND PERDU (illustration devrait s'étendre à cette ligne et sera rognée)

7.2443" x 2.5984"

LIGNE DE ROGNURE (illustration à l'extérieur de cette ligne sera rognée)

6.9943" x 2.3484"

SECTEUR SÛR (toutes les informations cruciales devraient rester à l'intérieur de cette ligne)

SPÉCIFICATIONS GRAPHIQUES

- Le montage graphique **DOÛT** être fourni sous forme de fichier PDF de haute résolution (un fichier séparé pour chaque côté), en mode CMYK, à une résolution minimum de 300 dpi, en taille réelle (100%).
- Merci de respecter les paramètres de ce gabarit. Veuillez noter que tout montage graphique ne suivant pas les spécifications énumérées ci-haut pourrait entraîner des délais de production.
- Veuillez prévoir 3 à 4 semaines pour la livraison par transport aérien ou 7 à 8 par transport maritime après approbation de maquette.
- **VEUILLEZ S'IL VOUS PLAÎT RETIRER CET ESTAMPILLAGE, LIGNES POINTILLÉES ET TOUTES INFORMATIONS DE SPÉCIFICATIONS GRAPHIQUES AVANT DE SOUMETTRE VOTRE MONTAGE GRAPHIQUE.**