

LIGNE DE FOND PERDU  
(l'illustration devrait s'étendre  
à cette ligne et sera rognée)

PLI

LIGNE DE ROGNURE  
(l'illustration à l'extérieur de  
cette ligne sera rognée)

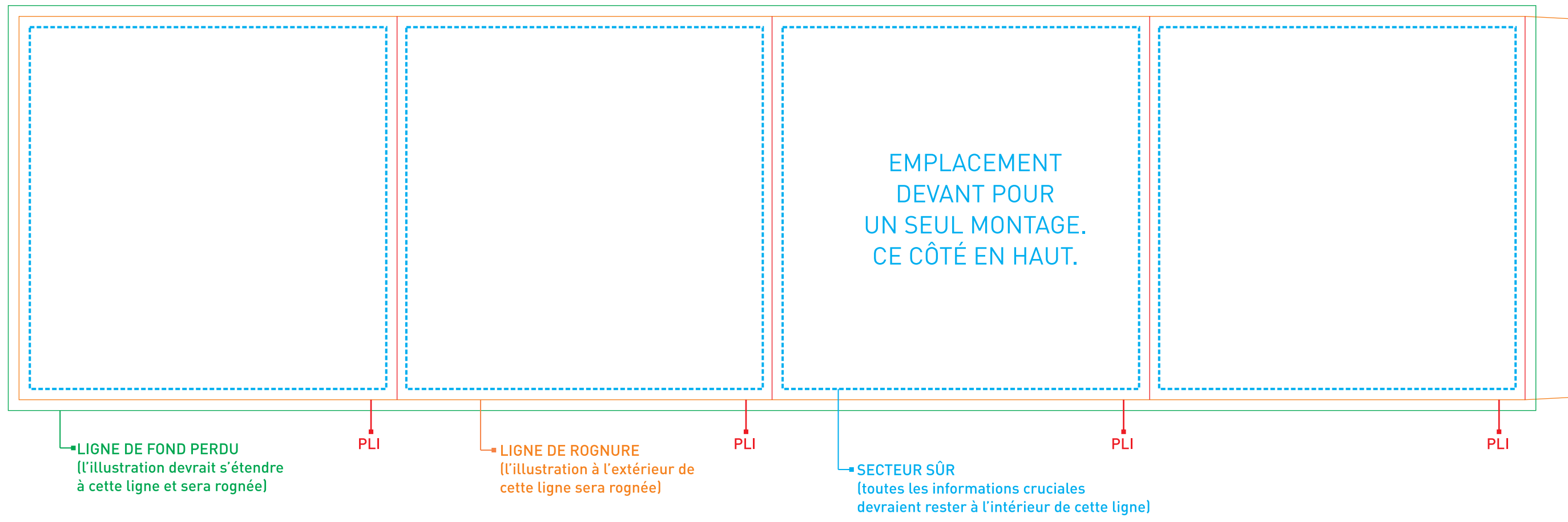
PLI

SECTEUR SÛR  
(toutes les informations cruciales  
devraient rester à l'intérieur de cette ligne)

PLI

PLI

\*LES LIGNES COLORÉES DU GABARIT NE SERONT PAS IMPRIMÉES.  
**ARTICLE COMPATIBLE:**  
- DW409



LIGNE DE FOND PERDU  
(l'illustration devrait s'étendre  
à cette ligne et sera rognée)

PLI

LIGNE DE ROGNURE  
(l'illustration à l'extérieur de  
cette ligne sera rognée)

PLI

SECTEUR SÛR  
(toutes les informations cruciales  
devraient rester à l'intérieur de cette ligne)

PLI

PLI

\*LES LIGNES COLORÉES DU GABARIT NE SERONT PAS IMPRIMÉES.  
**ARTICLE COMPATIBLE:**  
- DW409

**SPÉCIFICATIONS GRAPHIQUES**

- Le montage graphique **DOÛT** être fourni sous forme de fichier PDF de haute résolution (un fichier séparé pour chaque impression), en mode CMYK, à une résolution minimum de 300 dpi en taille réelle (100%).
- Merci de respecter les paramètres de ce gabarit. Veuillez noter que tout montage graphique ne suivant pas les spécifications énumérées ci-haut pourrait entraîner des délais de production.
- **VEUILLEZ S'IL VOUS PLAÎT RETIRER CET ESTAMPILLAGE ET TOUTES INFORMATIONS DE SPÉCIFICATIONS GRAPHIQUES AVANT DE SOUMETTRE VOTRE MONTAGE GRAPHIQUE.**