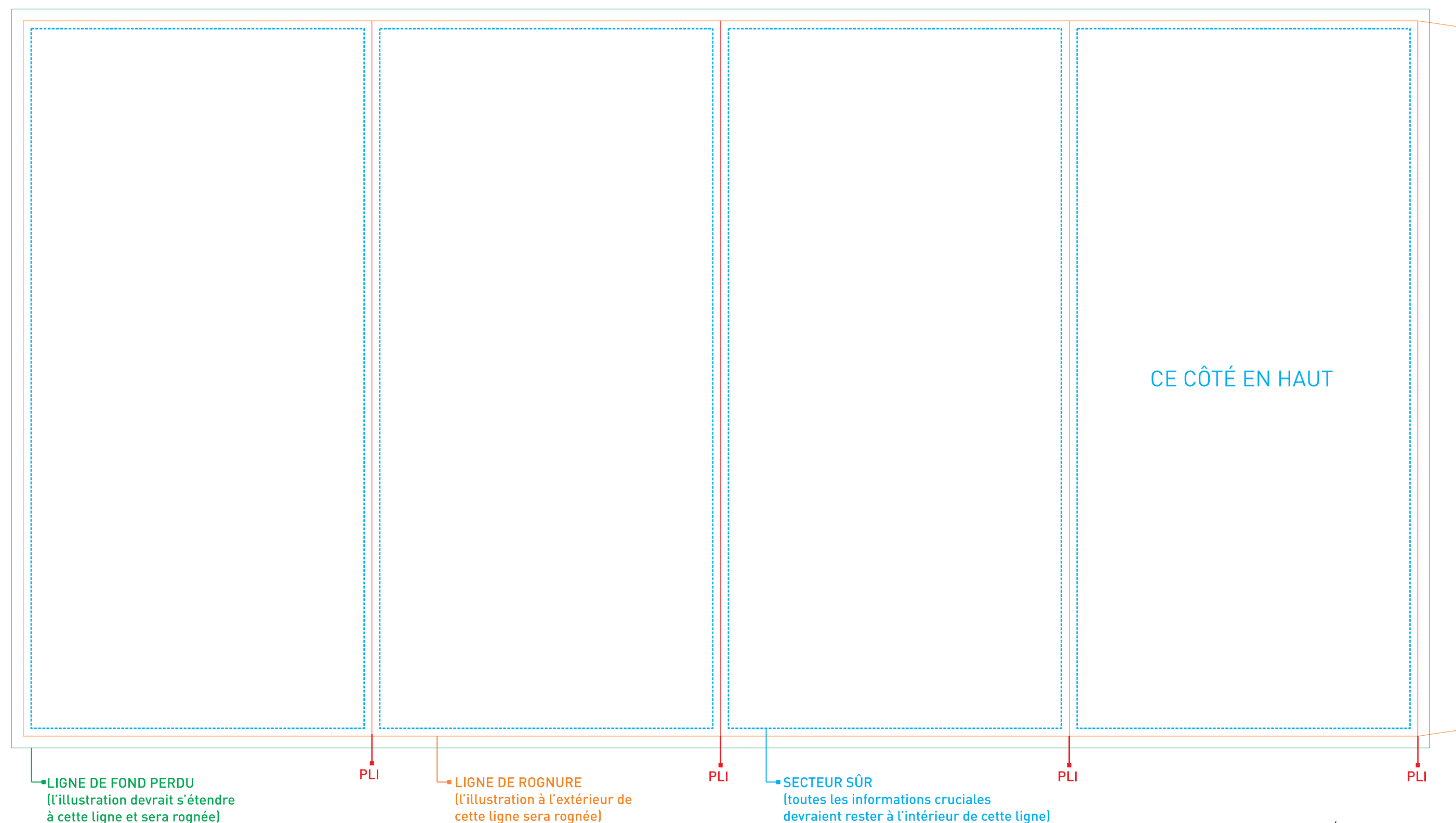


ÉTUI POUR "CRUISE CONTROL" - COMPLET
MONTAGE À 100%



LIGNE DE FOND PERDU
(l'illustration devrait s'étendre
à cette ligne et sera rognée)

PLI

LIGNE DE ROGNURE
(l'illustration à l'extérieur de
cette ligne sera rognée)

PLI

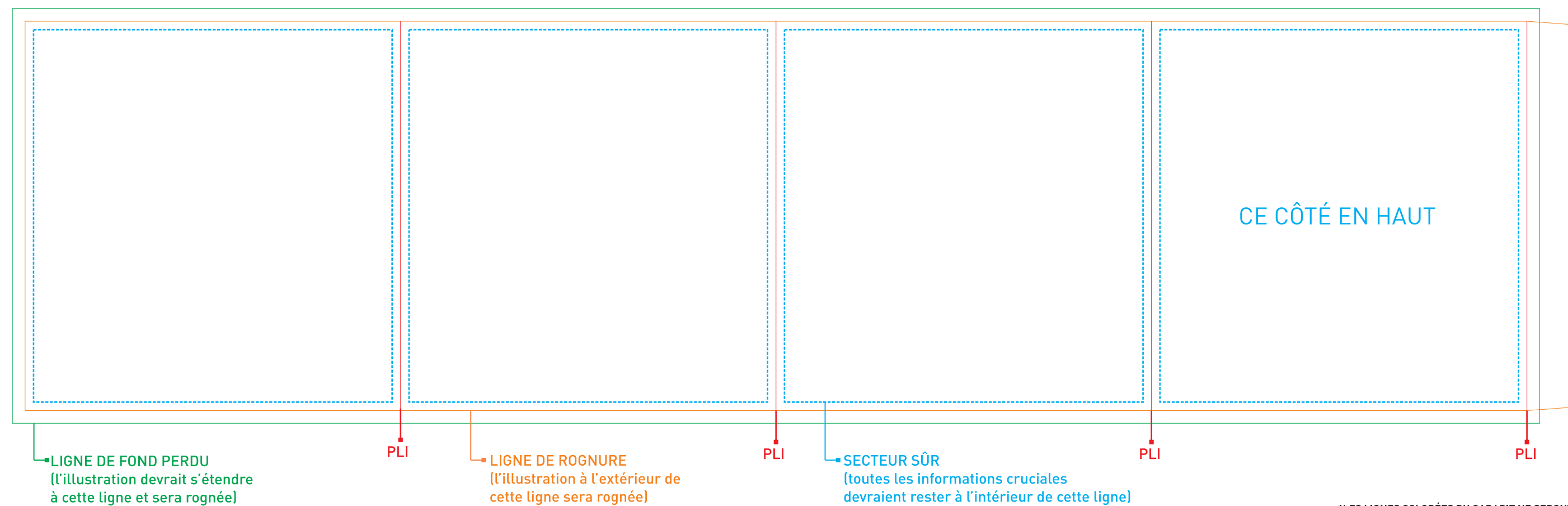
SECTEUR SÛR
(toutes les informations cruciales
devraient rester à l'intérieur de cette ligne)

PLI

PLI

*LES LIGNES COLORÉES DU GABARIT NE SERONT PAS IMPRIMÉES.
ARTICLE COMPATIBLE:
- DW402

ÉTUI POUR "CRUISE CONTROL" - DEMI
MONTAGE À 100%



LIGNE DE FOND PERDU
(l'illustration devrait s'étendre
à cette ligne et sera rognée)

PLI

LIGNE DE ROGNURE
(l'illustration à l'extérieur de
cette ligne sera rognée)

PLI

SECTEUR SÛR
(toutes les informations cruciales
devraient rester à l'intérieur de cette ligne)

PLI

PLI

*LES LIGNES COLORÉES DU GABARIT NE SERONT PAS IMPRIMÉES.
ARTICLE COMPATIBLE:
- DW402

SPÉCIFICATIONS GRAPHIQUES

- Le montage graphique **DOÛT** être fourni sous forme de fichier PDF de haute résolution (un fichier séparé pour chaque impression), en mode CMYK, à une résolution minimum de 300 dpi en taille réelle (100%).
- Merci de respecter les paramètres de ce gabarit. Veuillez noter que tout montage graphique ne suivant pas les spécifications énumérées ci-haut pourrait entraîner des délais de production.
- **VEUILLEZ S'IL VOUS PLAÎT RETIRER CET ESTAMPILLAGE ET TOUTES INFORMATIONS DE SPÉCIFICATIONS GRAPHIQUES AVANT DE SOUMETTRE VOTRE MONTAGE GRAPHIQUE.**