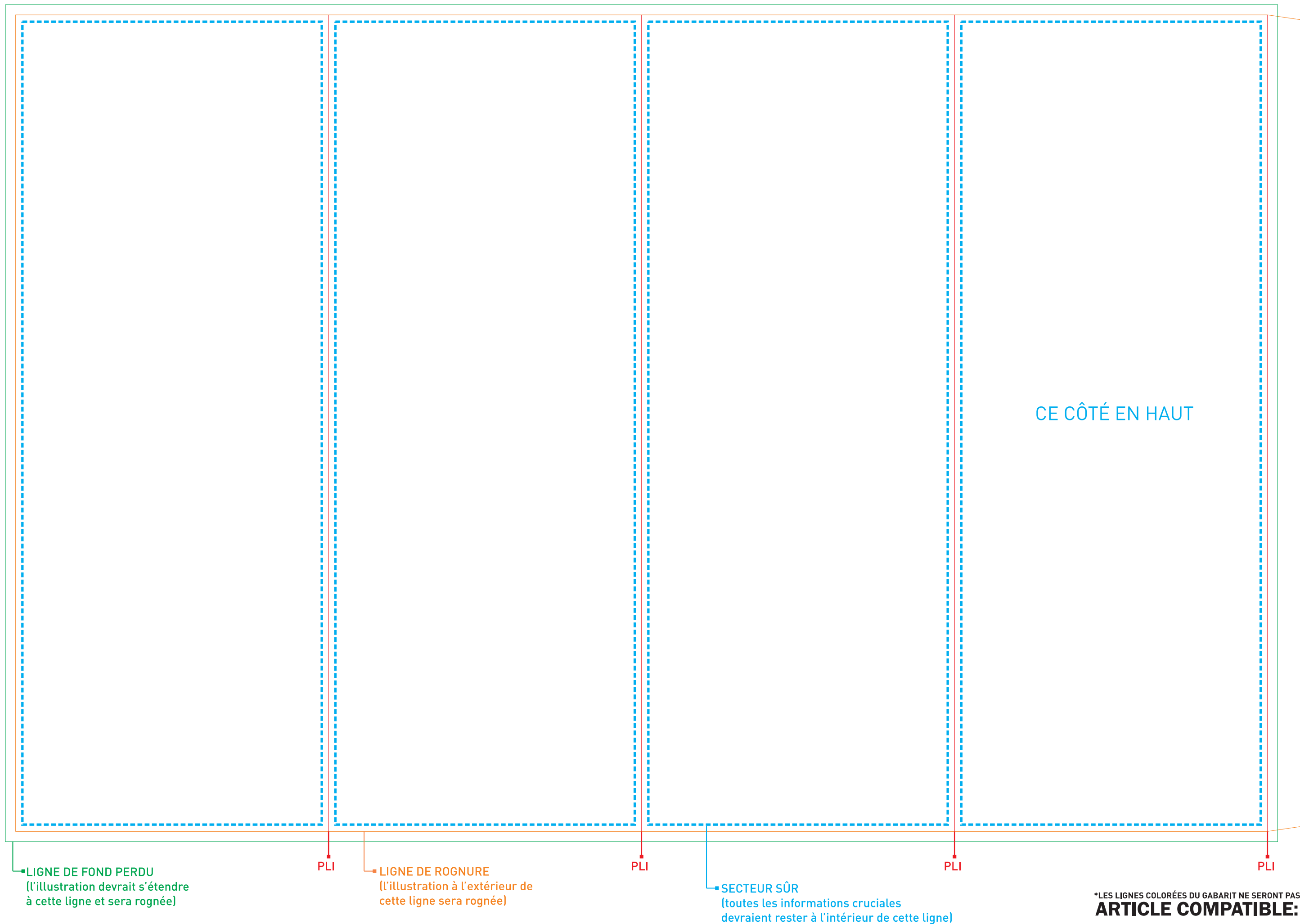
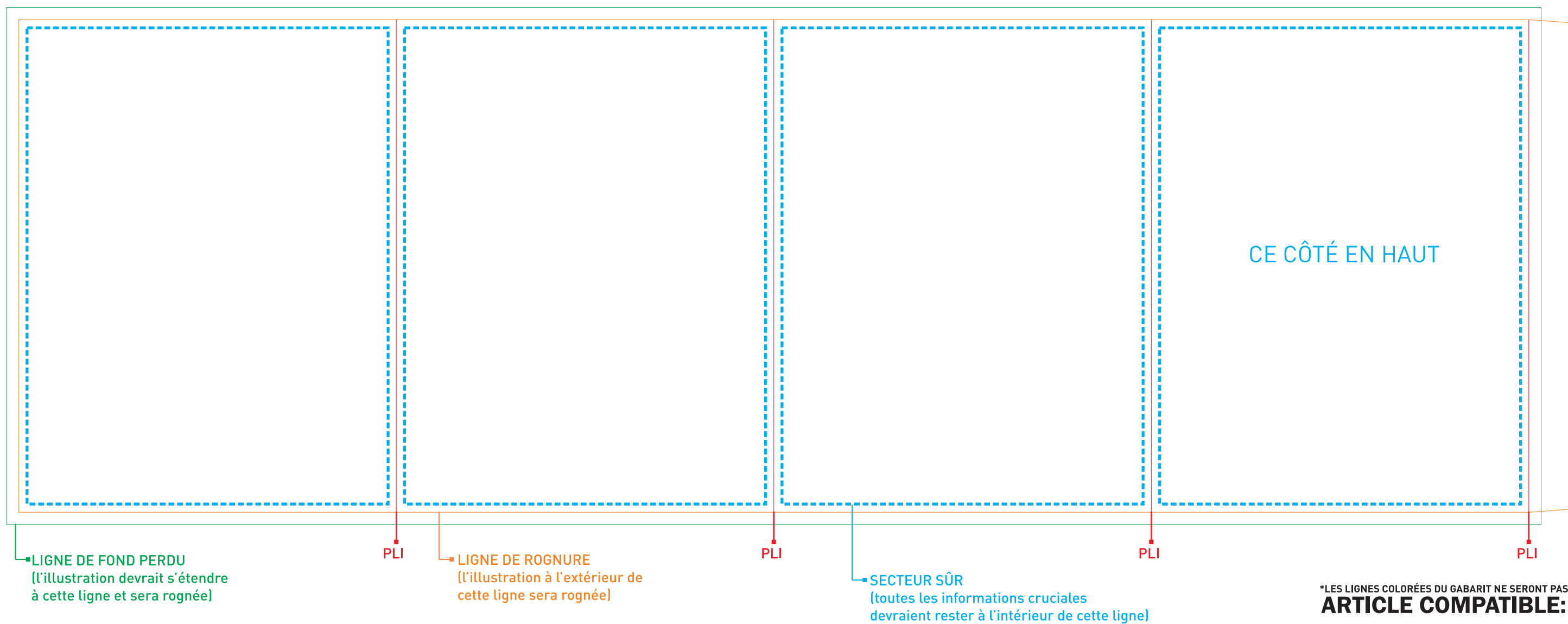


ÉTUI POUR "TWIST AND SHOUT" - COMPLET
MONTAGE À 100%



*LES LIGNES COLORÉES DU GABARIT NE SERONT PAS IMPRIMÉES.
ARTICLE COMPATIBLE:
- DW307

ÉTUI POUR "TWIST AND SHOUT" - DEMI
MONTAGE À 100%



*LES LIGNES COLORÉES DU GABARIT NE SERONT PAS IMPRIMÉES.
ARTICLE COMPATIBLE:
- DW307

SPÉCIFICATIONS GRAPHIQUES

- Le montage graphique **DOÛT** être fourni sous forme de fichier PDF de haute résolution (un fichier séparé pour chaque impression), en mode CMYK, à une résolution minimum de 300 dpi en taille réelle (100%).
- Merci de respecter les paramètres de ce gabarit. Veuillez noter que tout montage graphique ne suivant pas les spécifications énumérées ci-haut pourrait entraîner des délais de production.
- **VEUILLEZ S'IL VOUS PLAÎT RETIRER CET ESTAMPILLAGE ET TOUTES INFORMATIONS DE SPÉCIFICATIONS GRAPHIQUES AVANT DE SOUMETTRE VOTRE MONTAGE GRAPHIQUE.**